



**КОМИТЕТ ИМУЩЕСТВЕННЫХ ОТНОШЕНИЙ
АДМИНИСТРАЦИИ ПЕРМСКОГО МУНИЦИПАЛЬНОГО РАЙОНА**

РАСПОРЯЖЕНИЕ

12.04.2022

№ 1421

**Об установлении публичного
сервитута на часть земельных
участков**

В соответствии со ст. 23, гл. V.7 Земельного кодекса Российской Федерации, Федеральным законом от 25.10.2001 № 137-ФЗ «О введении в действие Земельного кодекса Российской Федерации», пп. 3.7.5 п. 3.7 разд. 3 Положения о комитете имущественных отношений администрации Пермского муниципального района, утвержденного решением Земского Собрания Пермского муниципального района Пермского края от 22.12.2016 № 178, на основании ходатайства открытого акционерного общества «Межрегиональная распределительная сетевая компания Урала» (ИНН 6671163413, ОГРН 1056604000970) (далее - ОАО «МРСК Урала») от 10.11.2021 № 9256:

1. Установить в интересах ОАО «МРСК Урала» публичный сервитут общей площадью 17904 кв.м на часть земельных участков:

- с кадастровым номером 59:32:4250001:1000, расположенный по адресу: Пермский край, Пермский район, Юго-Камское с/п, д. Полуденная;
- с кадастровым номером 59:32:4250001:1001, расположенный по адресу: Пермский край, Пермский район, Юго-Камское с/п, д. Полуденная;
- с кадастровым номером 59:32:4250001:1002, расположенный по адресу: Пермский край, Пермский район, Юго-Камское с/п, д. Полуденная;
- с кадастровым номером 59:32:4250001:1158, расположенный по адресу: Пермский край, Пермский район, Юго-Камское с/п, д. Полуденная;
- с кадастровым номером 59:32:4250001:1178, расположенный по адресу: Пермский край, Пермский район, Юго-Камское с/п, д. Полуденная;
- с кадастровым номером 59:32:4250001:1190, расположенный по адресу: Пермский край, Пермский район, Юго-Камское с/п, д. Полуденная;
- с кадастровым номером 59:32:4250001:372, расположенный по адресу: Пермский край, Пермский район, Юго-Камское с/п, д. Полуденная;
- с кадастровым номером 59:32:4250001:373, расположенный по адресу: Пермский край, Пермский район, Юго-Камское с/п, д. Полуденная;
- с кадастровым номером 59:32:4250001:374, расположенный по адресу: Пермский край, Пермский район, Юго-Камское с/п, д. Полуденная;

- Пермский край, Пермский район, Юго-Камское с/п, д. Полуденная;
- с кадастровым номером 59:32:4250001:965, расположенный по адресу:
Пермский край, Пермский район, Юго-Камское с/п, д. Полуденная;
- с кадастровым номером 59:32:4250001:966, расположенный по адресу:
Пермский край, Пермский район, Юго-Камское с/п, д. Полуденная;
- с кадастровым номером 59:32:4250001:967, расположенный по адресу:
Пермский край, Пермский район, Юго-Камское с/п, д. Полуденная;
- с кадастровым номером 59:32:4250001:971, расположенный по адресу:
Пермский край, Пермский район, Юго-Камское с/п, д. Полуденная;
- с кадастровым номером 59:32:4250001:972, расположенный по адресу:
Пермский край, Пермский район, Юго-Камское с/п, д. Полуденная;
- с кадастровым номером 59:32:4250001:988, расположенный по адресу:
Пермский край, Пермский район, Юго-Камское с/п, д. Полуденная;
- с кадастровым номером 59:32:4250001:989, расположенный по адресу:
Пермский край, Пермский район, Юго-Камское с/п, д. Полуденная;
- с кадастровым номером 59:32:4250001:990, расположенный по адресу:
Пермский край, Пермский район, Юго-Камское с/п, д. Полуденная;
- с кадастровым номером 59:32:4250001:992, расположенный по адресу:
Пермский край, Пермский район, Юго-Камское с/п, д. Полуденная;
- с кадастровым номером 59:32:4250001:999, расположенный по адресу:
Пермский край, Пермский район, Юго-Камское с/п, д. Полуденная.

Цель: Для размещения объекта электросетевого хозяйства «ВЛ-0,4 кВ ф. 1 от ТП-41463, ВЛ-0,4 кВ ф. № 1 оп. № 9/5 - оп. № 9/10 от ТП-41463».

Срок: 49 лет.

2. Утвердить границы публичного сервитута земельных участков, указанных в п. 1 настоящего распоряжения, согласно прилагаемой схеме расположения границ публичного сервитута.

3. Срок, в течение которого использование указанных в п. 1 настоящего распоряжения земельных участков в соответствии с их разрешенным использованием будет невозможно или существенно затруднено в связи с осуществлением сервитута – не установлен.

4. Порядок установления зон с особыми условиями использования территорий и содержание ограничений прав на земельные участки в границах таких зон установлен Постановлением Правительства РФ от 24.02.2009 № 160 «О порядке установления охранных зон объектов электросетевого хозяйства и особых условий использования земельных участков, расположенных в границах таких зон».

5. Плата за публичный сервитут не устанавливается в соответствии с ч. 4 ст. 3.6 Федерального закона от 25.10.2001 года № 137-ФЗ «О введение в действие Земельного кодекса Российской Федерации».

6. Комитету имущественных отношений администрации Пермского

муниципального района в течение 5 рабочих дней со дня подписания настоящего распоряжения:

6.1. Направить настоящее распоряжение правообладателям земельных участков, указанных в п. 1 распоряжения;

6.2. Направить настоящее распоряжение в Управление Федеральной службы государственной регистрации, кадастра и картографии по Пермскому краю;

6.3. Направить настоящее распоряжение в ОАО «МРСК Урала», а также сведения о лицах, являющихся правообладателями земельных участков, сведения о лицах, подавших заявления об учете их прав (обременений прав) на земельные участки, способах связи с ними, копии документов, подтверждающих права указанных лиц на земельные участки;

6.4. Направить в администрацию Юго-Камского сельского поселения настоящее распоряжение для опубликования в порядке, установленном для официального опубликования (обнародования) муниципальных правовых актов уставом поселения.

7. Разместить настоящее распоряжение на сайте Пермского муниципального района www.permraion.ru.

8. Настоящее распоряжение вступает в силу со дня его подписания.

9. Контроль исполнения распоряжения оставляю за собой.

И.о. председателя комитета



М.В. Королева

Приложение № 1
к распоряжению
комитета имущественных
отношений администрации
Пермского муниципального района
от 12.04.2022 № 1421

ОПИСАНИЕ МЕСТОПОЛОЖЕНИЯ ГРАНИЦ

Публичный сервитут для размещения объекта электросетевого хозяйства «ВЛ 0,4кВ ф.1 от ТП-41463
ВЛ-0,4 кВ ф.№1 оп.№9/5-оп.№9/10 от ТП-41463»

(наименование объекта, местоположение границ которого описано (далее - объект))

Раздел 1

Сведения об объекте

Сведения об объекте		
№ п/п	Характеристики объекта	Описание характеристик
1	2	3
1	Местоположение объекта	Пермский край, Пермский район
2	Площадь объекта +/- величина погрешности определения площади (Р+/- Дельта Р)	17904 кв.м ± 27 кв.м
3	Иные характеристики объекта	Публичный сервитут для размещения объекта электросетевого хозяйства «ВЛ 0,4кВ ф.1 от ТП-41463, ВЛ-0,4 кВ ф.№1 оп.№9/5-оп.№9/10 от ТП-41463» на срок 49 лет

Приложение № 2
к распоряжению
комитета имущественных
отношений администрации
Пермского муниципального района
от 12.04.2022 № 1421

Раздел 2

Сведения о местоположении границ объекта					
1. Система координат <u>МСК-59, зона 2</u>					
2. Сведения о характерных точках границ объекта					
Обозначение характерных точек границ	Координаты, м		Метод определения координат характерной точки	Средняя квадратическая погрешность положения характерной точки (M _п), м	Описание обозначения точки на местности (при наличии)
	X	Y			
1	2	3	4	5	6
1	485010.13	2195890.20	Метод спутниковых геодезических измерений (определений)	0.10	-
2	485031.73	2195911.82	Метод спутниковых геодезических измерений (определений)	0.10	-
3	485069.78	2195951.15	Метод спутниковых геодезических измерений (определений)	0.10	-
4	485079.20	2195941.75	Метод спутниковых геодезических измерений (определений)	0.10	-
5	485091.07	2195943.40	Метод спутниковых геодезических измерений (определений)	0.10	-
6	485090.52	2195947.36	Метод спутниковых геодезических измерений (определений)	0.10	-
7	485080.62	2195945.98	Метод спутниковых геодезических измерений (определений)	0.10	-
8	485072.55	2195954.06	Метод спутниковых геодезических измерений (определений)	0.10	-
9	485142.79	2196027.23	Метод спутниковых геодезических измерений (определений)	0.10	-
10	485143.49	2196017.24	Метод спутниковых геодезических измерений (определений)	0.10	-
11	485147.47	2196017.52	Метод спутниковых геодезических измерений (определений)	0.10	-
12	485146.56	2196030.52	Метод спутниковых геодезических измерений (определений)	0.10	-
13	485164.52	2196036.44	Метод спутниковых геодезических измерений (определений)	0.10	-
14	485233.89	2196108.15	Метод спутниковых геодезических измерений (определений)	0.10	-
15	485312.03	2196190.17	Метод спутниковых геодезических измерений (определений)	0.10	-
16	485331.43	2196209.98	Метод спутниковых геодезических измерений (определений)	0.10	-
17	485328.57	2196212.78	Метод спутниковых геодезических измерений (определений)	0.10	-
18	485292.24	2196175.30	Метод спутниковых геодезических измерений (определений)	0.10	-
19	485231.01	2196110.94	Метод спутниковых геодезических измерений (определений)	0.10	-
20	485162.33	2196039.93	Метод спутниковых геодезических измерений (определений)	0.10	-
21	485143.44	2196033.71	Метод спутниковых геодезических измерений (определений)	0.10	-
22	485069.68	2195956.82	Метод спутниковых геодезических измерений (определений)	0.10	-
23	485049.65	2195975.61	Метод спутниковых геодезических измерений (определений)	0.10	-
24	485019.23	2196004.88	Метод спутниковых геодезических измерений (определений)	0.10	-
25	485034.09	2196021.67	Метод спутниковых геодезических измерений (определений)	0.10	-

Приложение № 3
к распоряжению
комитета имущественных
отношений администрации
Пермского муниципального района
от 12.04.2022 № 1421

26	485072.40	2196062.15	Метод спутниковых геодезических измерений (определений)	0.10	-
27	485163.78	2196157.49	Метод спутниковых геодезических измерений (определений)	0.10	-
28	485176.15	2196156.33	Метод спутниковых геодезических измерений (определений)	0.10	-
29	485206.84	2196188.66	Метод спутниковых геодезических измерений (определений)	0.10	-
30	485220.96	2196204.05	Метод спутниковых геодезических измерений (определений)	0.10	-
31	485260.45	2196245.05	Метод спутниковых геодезических измерений (определений)	0.10	-
32	485257.57	2196247.83	Метод спутниковых геодезических измерений (определений)	0.10	-
33	485218.04	2196206.79	Метод спутниковых геодезических измерений (определений)	0.10	-
34	485203.92	2196181.39	Метод спутниковых геодезических измерений (определений)	0.10	-
35	485174.58	2196160.50	Метод спутниковых геодезических измерений (определений)	0.10	-
36	485162.21	2196161.65	Метод спутниковых геодезических измерений (определений)	0.10	-
37	485069.50	2196064.90	Метод спутниковых геодезических измерений (определений)	0.10	-
38	485031.14	2196024.37	Метод спутниковых геодезических измерений (определений)	0.10	-
39	485016.34	2196007.63	Метод спутниковых геодезических измерений (определений)	0.10	-
40	484965.07	2196056.37	Метод спутниковых геодезических измерений (определений)	0.10	-
41	484977.60	2196071.90	Метод спутниковых геодезических измерений (определений)	0.10	-
42	484996.78	2196091.82	Метод спутниковых геодезических измерений (определений)	0.10	-
43	485018.40	2196113.62	Метод спутниковых геодезических измерений (определений)	0.10	-
44	485036.32	2196132.37	Метод спутниковых геодезических измерений (определений)	0.10	-
45	485043.47	2196125.24	Метод спутниковых геодезических измерений (определений)	0.10	-
46	485046.29	2196128.07	Метод спутниковых геодезических измерений (определений)	0.10	-
47	485039.09	2196135.35	Метод спутниковых геодезических измерений (определений)	0.10	-
48	485063.07	2196159.34	Метод спутниковых геодезических измерений (определений)	0.10	-
49	485170.97	2196272.73	Метод спутниковых геодезических измерений (определений)	0.10	-
50	485168.09	2196275.50	Метод спутниковых геодезических измерений (определений)	0.10	-
51	485060.20	2196162.12	Метод спутниковых геодезических измерений (определений)	0.10	-
52	485034.86	2196136.63	Метод спутниковых геодезических измерений (определений)	0.10	-
53	485015.53	2196116.40	Метод спутниковых геодезических измерений (определений)	0.10	-
54	484993.92	2196094.62	Метод спутниковых геодезических измерений (определений)	0.10	-
55	484974.60	2196074.55	Метод спутниковых геодезических измерений (определений)	0.10	-
56	484962.18	2196059.13	Метод спутниковых геодезических измерений (определений)	0.10	-
57	484909.53	2196109.31	Метод спутниковых геодезических измерений (определений)	0.10	-
58	484934.30	2196134.45	Метод спутниковых геодезических измерений (определений)	0.10	-
59	484960.68	2196162.02	Метод спутниковых геодезических измерений (определений)	0.10	-

Приложение № 4
к распоряжению
комитета имущественных
отношений администрации
Пермского муниципального района
от 12.04.2022 № 1421

60	484971.57	2196158.40	Метод спутниковых геодезических измерений (определений)	0.10	-
61	484972.82	2196162.20	Метод спутниковых геодезических измерений (определений)	0.10	-
62	484963.71	2196165.20	Метод спутниковых геодезических измерений (определений)	0.10	-
63	484981.04	2196183.48	Метод спутниковых геодезических измерений (определений)	0.10	-
64	485002.18	2196190.56	Метод спутниковых геодезических измерений (определений)	0.10	-
65	485000.90	2196194.35	Метод спутниковых геодезических измерений (определений)	0.10	-
66	484986.84	2196189.65	Метод спутниковых геодезических измерений (определений)	0.10	-
67	485006.93	2196210.88	Метод спутниковых геодезических измерений (определений)	0.10	-
68	485033.34	2196239.57	Метод спутниковых геодезических измерений (определений)	0.10	-
69	485051.99	2196257.71	Метод спутниковых геодезических измерений (определений)	0.10	-
70	485056.88	2196249.06	Метод спутниковых геодезических измерений (определений)	0.10	-
71	485139.15	2196336.13	Метод спутниковых геодезических измерений (определений)	0.10	-
72	485136.25	2196338.88	Метод спутниковых геодезических измерений (определений)	0.10	-
73	485057.68	2196255.77	Метод спутниковых геодезических измерений (определений)	0.10	-
74	485052.92	2196264.19	Метод спутниковых геодезических измерений (определений)	0.10	-
75	485030.47	2196242.36	Метод спутниковых геодезических измерений (определений)	0.10	-
76	485004.01	2196213.62	Метод спутниковых геодезических измерений (определений)	0.10	-
77	484958.65	2196165.67	Метод спутниковых геодезических измерений (определений)	0.10	-
78	484931.43	2196137.23	Метод спутниковых геодезических измерений (определений)	0.10	-
79	484906.58	2196112.09	Метод спутниковых геодезических измерений (определений)	0.10	-
80	484867.97	2196148.25	Метод спутниковых геодезических измерений (определений)	0.10	-
81	484855.79	2196160.09	Метод спутниковых геодезических измерений (определений)	0.10	-
82	484877.39	2196182.73	Метод спутниковых геодезических измерений (определений)	0.10	-
83	484879.46	2196174.58	Метод спутниковых геодезических измерений (определений)	0.10	-
84	484883.34	2196175.56	Метод спутниковых геодезических измерений (определений)	0.10	-
85	484880.66	2196186.20	Метод спутниковых геодезических измерений (определений)	0.10	-
86	484901.17	2196207.55	Метод спутниковых геодезических измерений (определений)	0.10	-
87	484898.86	2196196.34	Метод спутниковых геодезических измерений (определений)	0.10	-
88	484902.79	2196195.54	Метод спутниковых геодезических измерений (определений)	0.10	-
89	484906.36	2196212.90	Метод спутниковых геодезических измерений (определений)	0.10	-
90	484922.42	2196229.60	Метод спутниковых геодезических измерений (определений)	0.10	-
91	484922.53	2196220.77	Метод спутниковых геодезических измерений (определений)	0.10	-
92	484926.53	2196220.82	Метод спутниковых геодезических измерений (определений)	0.10	-
93	484926.37	2196233.83	Метод спутниковых геодезических измерений (определений)	0.10	-

Приложение № 5
к распоряжению
комитета имущественных
отношений администрации
Пермского муниципального района
от 12.04.2022 № 1421

94	484977.19	2196287.21	Метод спутниковых геодезических измерений (определений)	0.10	-
95	484991.34	2196287.74	Метод спутниковых геодезических измерений (определений)	0.10	-
96	484991.19	2196291.74	Метод спутниковых геодезических измерений (определений)	0.10	-
97	484981.20	2196291.37	Метод спутниковых геодезических измерений (определений)	0.10	-
98	485050.66	2196364.21	Метод спутниковых геодезических измерений (определений)	0.10	-
99	485047.75	2196366.96	Метод спутниковых геодезических измерений (определений)	0.10	-
100	484926.29	2196229.20	Метод спутниковых геодезических измерений (определений)	0.10	-
101	484852.91	2196162.87	Метод спутниковых геодезических измерений (определений)	0.10	-
102	484812.86	2196209.84	Метод спутниковых геодезических измерений (определений)	0.10	-
103	484837.77	2196227.43	Метод спутниковых геодезических измерений (определений)	0.10	-
104	484885.62	2196276.02	Метод спутниковых геодезических измерений (определений)	0.10	-
105	484911.31	2196304.94	Метод спутниковых геодезических измерений (определений)	0.10	-
106	484937.36	2196331.75	Метод спутниковых геодезических измерений (определений)	0.10	-
107	484956.74	2196352.93	Метод спутниковых геодезических измерений (определений)	0.10	-
108	484964.29	2196359.26	Метод спутниковых геодезических измерений (определений)	0.10	-
109	484981.12	2196378.69	Метод спутниковых геодезических измерений (определений)	0.10	-
110	484978.10	2196381.31	Метод спутниковых геодезических измерений (определений)	0.10	-
111	484961.47	2196262.12	Метод спутниковых геодезических измерений (определений)	0.10	-
112	484955.41	2196356.99	Метод спутниковых геодезических измерений (определений)	0.10	-
113	484949.47	2196363.53	Метод спутниковых геодезических измерений (определений)	0.10	-
114	484933.23	2196380.13	Метод спутниковых геодезических измерений (определений)	0.10	-
115	484908.90	2196404.42	Метод спутниковых геодезических измерений (определений)	0.10	-
116	484900.14	2196429.57	Метод спутниковых геодезических измерений (определений)	0.10	-
117	484916.38	2196497.38	Метод спутниковых геодезических измерений (определений)	0.10	-
118	484925.05	2196531.86	Метод спутниковых геодезических измерений (определений)	0.10	-
119	484936.00	2196578.10	Метод спутниковых геодезических измерений (определений)	0.10	-
120	485012.46	2196603.07	Метод спутниковых геодезических измерений (определений)	0.10	-
121	485014.34	2196564.79	Метод спутниковых геодезических измерений (определений)	0.10	-
122	485021.50	2196591.73	Метод спутниковых геодезических измерений (определений)	0.10	-
123	485036.37	2196654.27	Метод спутниковых геодезических измерений (определений)	0.10	-
124	485043.14	2196680.52	Метод спутниковых геодезических измерений (определений)	0.10	-
125	485039.27	2196681.52	Метод спутниковых геодезических измерений (определений)	0.10	-
126	485032.49	2196655.24	Метод спутниковых геодезических измерений (определений)	0.10	-
127	485017.62	2196592.71	Метод спутниковых геодезических измерений (определений)	0.10	-

Приложение № 6
к распоряжению
комитета имущественных
отношений администрации
Пермского муниципального района
от 12.04.2022 № 1421

128	485011.09	2196568.03	Метод спутниковых геодезических измерений (определений)	0.10	-
129	484934.44	2196582.57	Метод спутниковых геодезических измерений (определений)	0.10	-
130	484932.60	2196581.30	Метод спутниковых геодезических измерений (определений)	0.10	-
131	484921.16	2196532.80	Метод спутниковых геодезических измерений (определений)	0.10	-
132	484912.49	2196498.32	Метод спутниковых геодезических измерений (определений)	0.10	-
133	484895.99	2196429.39	Метод спутниковых геодезических измерений (определений)	0.10	-
134	484905.42	2196402.24	Метод спутниковых геодезических измерений (определений)	0.10	-
135	484930.39	2196377.32	Метод спутниковых геодезических измерений (определений)	0.10	-
136	484952.70	2196354.34	Метод спутниковых геодезических измерений (определений)	0.10	-
137	484934.45	2196334.50	Метод спутниковых геодезических измерений (определений)	0.10	-
138	484908.38	2196307.65	Метод спутниковых геодезических измерений (определений)	0.10	-
139	484882.70	2196278.76	Метод спутниковых геодезических измерений (определений)	0.10	-
140	484834.88	2196230.19	Метод спутниковых геодезических измерений (определений)	0.10	-
141	484809.93	2196203.56	Метод спутниковых геодезических измерений (определений)	0.10	-
142	484760.04	2196143.44	Метод спутниковых геодезических измерений (определений)	0.10	-
143	484766.05	2196265.54	Метод спутниковых геодезических измерений (определений)	0.10	-
144	484775.61	2196294.63	Метод спутниковых геодезических измерений (определений)	0.10	-
145	484807.20	2196386.76	Метод спутниковых геодезических измерений (определений)	0.10	-
146	484830.74	2196484.75	Метод спутниковых геодезических измерений (определений)	0.10	-
147	484835.31	2196505.40	Метод спутниковых геодезических измерений (определений)	0.10	-
148	484861.33	2196614.58	Метод спутниковых геодезических измерений (определений)	0.10	-
149	484857.44	2196615.50	Метод спутниковых геодезических измерений (определений)	0.10	-
150	484831.99	2196508.25	Метод спутниковых геодезических измерений (определений)	0.10	-
151	484799.62	2196516.58	Метод спутниковых геодезических измерений (определений)	0.10	-
152	484765.96	2196524.50	Метод спутниковых геодезических измерений (определений)	0.10	-
153	484772.29	2196552.02	Метод спутниковых геодезических измерений (определений)	0.10	-
154	484768.49	2196552.92	Метод спутниковых геодезических измерений (определений)	0.10	-
155	484762.06	2196525.47	Метод спутниковых геодезических измерений (определений)	0.10	-
156	484687.24	2196543.41	Метод спутниковых геодезических измерений (определений)	0.10	-
157	484684.82	2196573.21	Метод спутниковых геодезических измерений (определений)	0.10	-
158	484691.68	2196601.70	Метод спутниковых геодезических измерений (определений)	0.10	-
159	484695.47	2196588.42	Метод спутниковых геодезических измерений (определений)	0.10	-
160	484699.33	2196589.52	Метод спутниковых геодезических измерений (определений)	0.10	-
161	484691.35	2196617.40	Метод спутниковых геодезических измерений (определений)	0.10	-

Приложение № 7
к распоряжению
комитета имущественных
отношений администрации
Пермского муниципального района
от 12.04.2022 № 1421

162	484680.78	2196573.52	Метод спутниковых геодезических измерений (определений)	0.10	-
163	484683.19	2196544.38	Метод спутниковых геодезических измерений (определений)	0.10	-
164	484630.92	2196557.13	Метод спутниковых геодезических измерений (определений)	0.10	-
165	484596.57	2196565.30	Метод спутниковых геодезических измерений (определений)	0.10	-
166	484393.87	2196381.20	Метод спутниковых геодезических измерений (определений)	0.10	-
167	484630.00	2196553.23	Метод спутниковых геодезических измерений (определений)	0.10	-
168	484627.94	2196540.37	Метод спутниковых геодезических измерений (определений)	0.10	-
169	484674.75	2196504.91	Метод спутниковых геодезических измерений (определений)	0.10	-
170	484668.50	2196480.04	Метод спутниковых геодезических измерений (определений)	0.10	-
171	484665.81	2196462.00	Метод спутниковых геодезических измерений (определений)	0.10	-
172	484666.25	2196438.41	Метод спутниковых геодезических измерений (определений)	0.10	-
173	484670.25	2196438.48	Метод спутниковых геодезических измерений (определений)	0.10	-
174	484669.82	2196461.74	Метод спутниковых геодезических измерений (определений)	0.10	-
175	484672.43	2196479.25	Метод спутниковых геодезических измерений (определений)	0.10	-
176	484678.64	2196503.97	Метод спутниковых геодезических измерений (определений)	0.10	-
177	484680.90	2196339.38	Метод спутниковых геодезических измерений (определений)	0.10	-
178	484761.16	2196521.57	Метод спутниковых геодезических измерений (определений)	0.10	-
179	484732.79	2196403.28	Метод спутниковых геодезических измерений (определений)	0.10	-
180	484715.18	2196327.75	Метод спутниковых геодезических измерений (определений)	0.10	-
181	484719.08	2196326.85	Метод спутниковых геодезических измерений (определений)	0.10	-
182	484736.68	2196402.36	Метод спутниковых геодезических измерений (определений)	0.10	-
183	484765.03	2196520.65	Метод спутниковых геодезических измерений (определений)	0.10	-
184	484798.66	2196512.70	Метод спутниковых геодезических измерений (определений)	0.10	-
185	484830.98	2196504.40	Метод спутниковых геодезических измерений (определений)	0.10	-
186	484826.84	2196485.65	Метод спутниковых геодезических измерений (определений)	0.10	-
187	484803.35	2196387.88	Метод спутниковых геодезических измерений (определений)	0.10	-
188	484771.82	2196295.92	Метод спутниковых геодезических измерений (определений)	0.10	-
189	484761.99	2196266.00	Метод спутниковых геодезических измерений (определений)	0.10	-
190	484764.17	2196241.60	Метод спутниковых геодезических измерений (определений)	0.10	-
191	484807.18	2196200.65	Метод спутниковых геодезических измерений (определений)	0.10	-
192	484784.24	2196176.72	Метод спутниковых геодезических измерений (определений)	0.10	-
193	484753.99	2196146.67	Метод спутниковых геодезических измерений (определений)	0.10	-
194	484756.81	2196143.83	Метод спутниковых геодезических измерений (определений)	0.10	-
195	484787.09	2196173.92	Метод спутниковых геодезических измерений (определений)	0.10	-

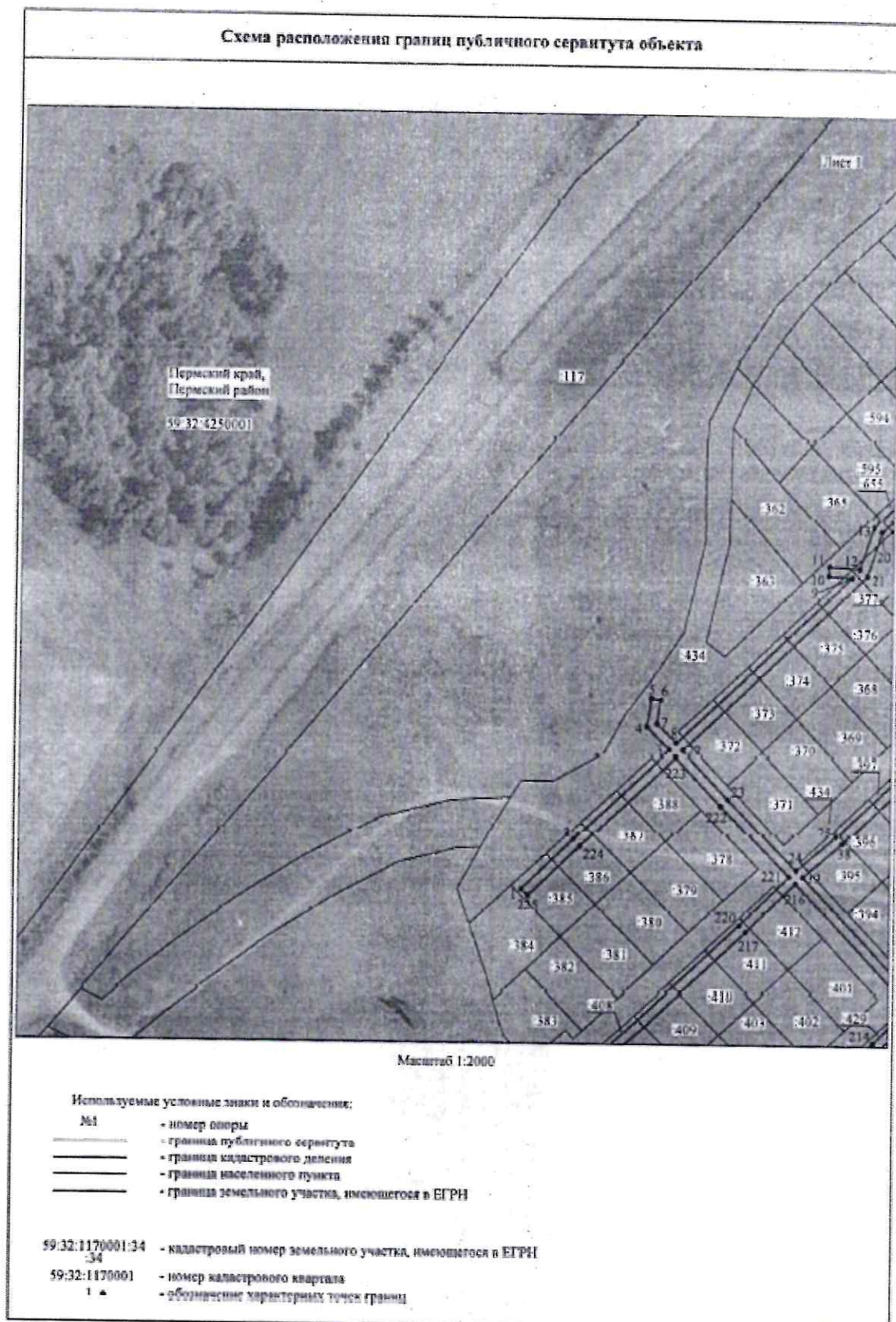
Приложение № 8
к распоряжению
комитета имущественных
отношений администрации
Пермского муниципального района
от 12.04.2022 № 1421

196	484810.12	2196197.94	Метод спутниковых геодезических измерений (определений)	0.10	-
197	484850.14	2196159.97	Метод спутниковых геодезических измерений (определений)	0.10	-
198	484799.54	2196107.17	Метод спутниковых геодезических измерений (определений)	0.10	-
199	484802.42	2196104.40	Метод спутниковых геодезических измерений (определений)	0.10	-
200	484853.02	2196157.19	Метод спутниковых геодезических измерений (определений)	0.10	-
201	484865.21	2196145.35	Метод спутниковых геодезических измерений (определений)	0.10	-
202	484903.81	2196109.20	Метод спутниковых геодезических измерений (определений)	0.10	-
203	484881.45	2196085.95	Метод спутниковых геодезических измерений (определений)	0.10	-
204	484833.47	2196037.35	Метод спутниковых геодезических измерений (определений)	0.10	-
205	484836.31	2196034.52	Метод спутниковых геодезических измерений (определений)	0.10	-
206	484856.26	2196054.50	Метод спутниковых геодезических измерений (определений)	0.10	-
207	484906.71	2196106.40	Метод спутниковых геодезических измерений (определений)	0.10	-
208	484959.48	2196056.18	Метод спутниковых геодезических измерений (определений)	0.10	-
209	484943.63	2196041.16	Метод спутниковых геодезических измерений (определений)	0.10	-
210	484886.83	2195981.73	Метод спутниковых геодезических измерений (определений)	0.10	-
211	484890.37	2195965.07	Метод спутниковых геодезических измерений (определений)	0.10	-
212	484894.28	2195965.90	Метод спутниковых геодезических измерений (определений)	0.10	-
213	484891.18	2195980.48	Метод спутниковых геодезических измерений (определений)	0.10	-
214	484946.46	2196038.33	Метод спутниковых геодезических измерений (определений)	0.10	-
215	484962.37	2196053.42	Метод спутниковых геодезических измерений (определений)	0.10	-
216	485013.60	2196004.72	Метод спутниковых геодезических измерений (определений)	0.10	-
217	484992.57	2195983.65	Метод спутниковых геодезических измерений (определений)	0.10	-
218	484932.49	2195920.78	Метод спутниковых геодезических измерений (определений)	0.10	-
219	484935.39	2195918.02	Метод спутниковых геодезических измерений (определений)	0.10	-
220	484995.44	2195980.86	Метод спутниковых геодезических измерений (определений)	0.10	-
221	485016.49	2196001.96	Метод спутниковых геодезических измерений (определений)	0.10	-
222	485046.90	2195972.70	Метод спутниковых геодезических измерений (определений)	0.10	-
223	485066.90	2195953.93	Метод спутниковых геодезических измерений (определений)	0.10	-
224	485028.88	2195914.63	Метод спутниковых геодезических измерений (определений)	0.10	-
225	485007.30	2195863.03	Метод спутниковых геодезических измерений (определений)	0.10	-
1	485010.13	2195890.20	Метод спутниковых геодезических измерений (определений)	0.10	-

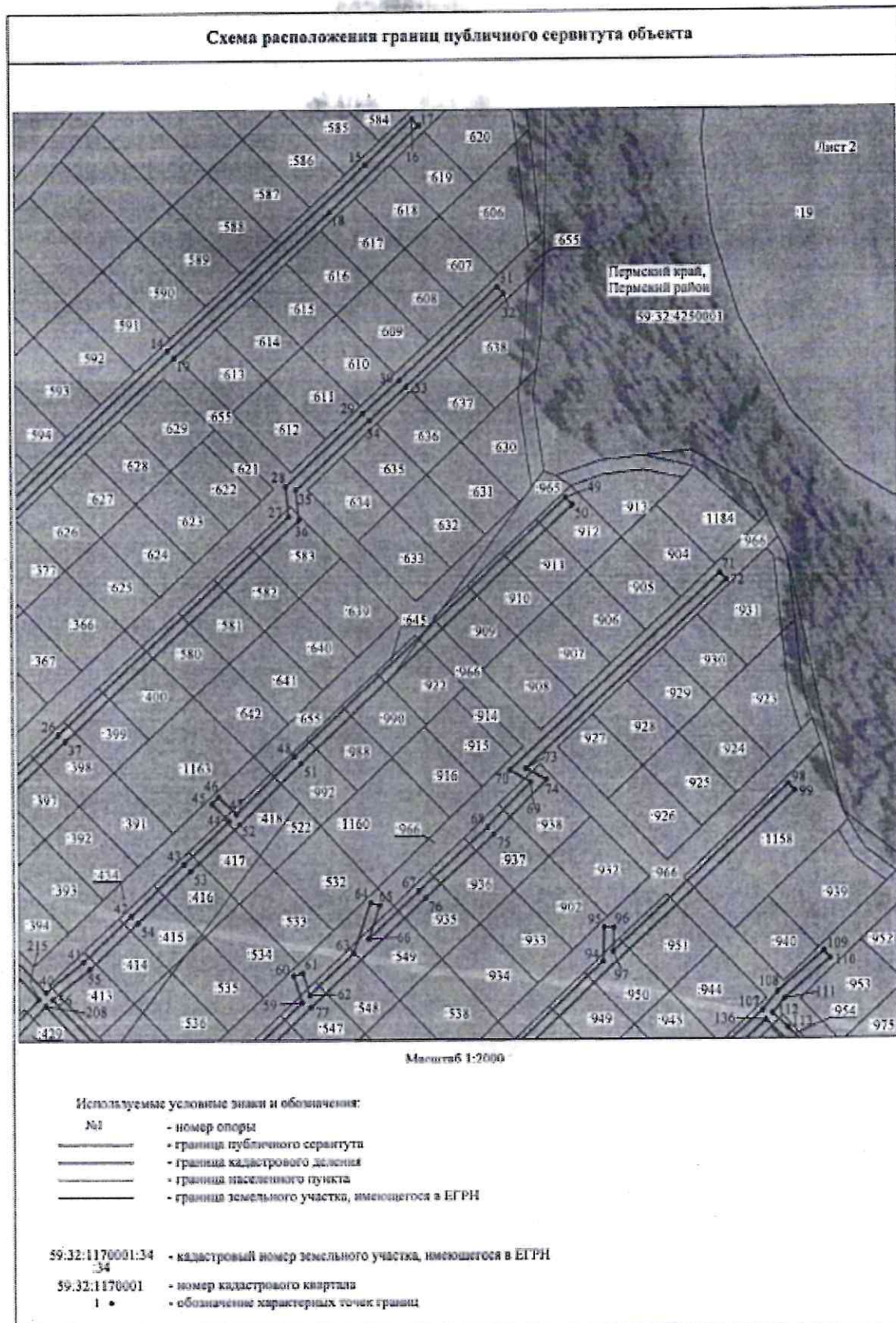
3. Сведения о характерных точках части (частей) границы объекта

Обозначение характерных точек части границы	Координаты, м		Метод определения координат характерной точки	Средняя квадратическая погрешность положения	Описание обозначения точки на местности (при
	X	Y			

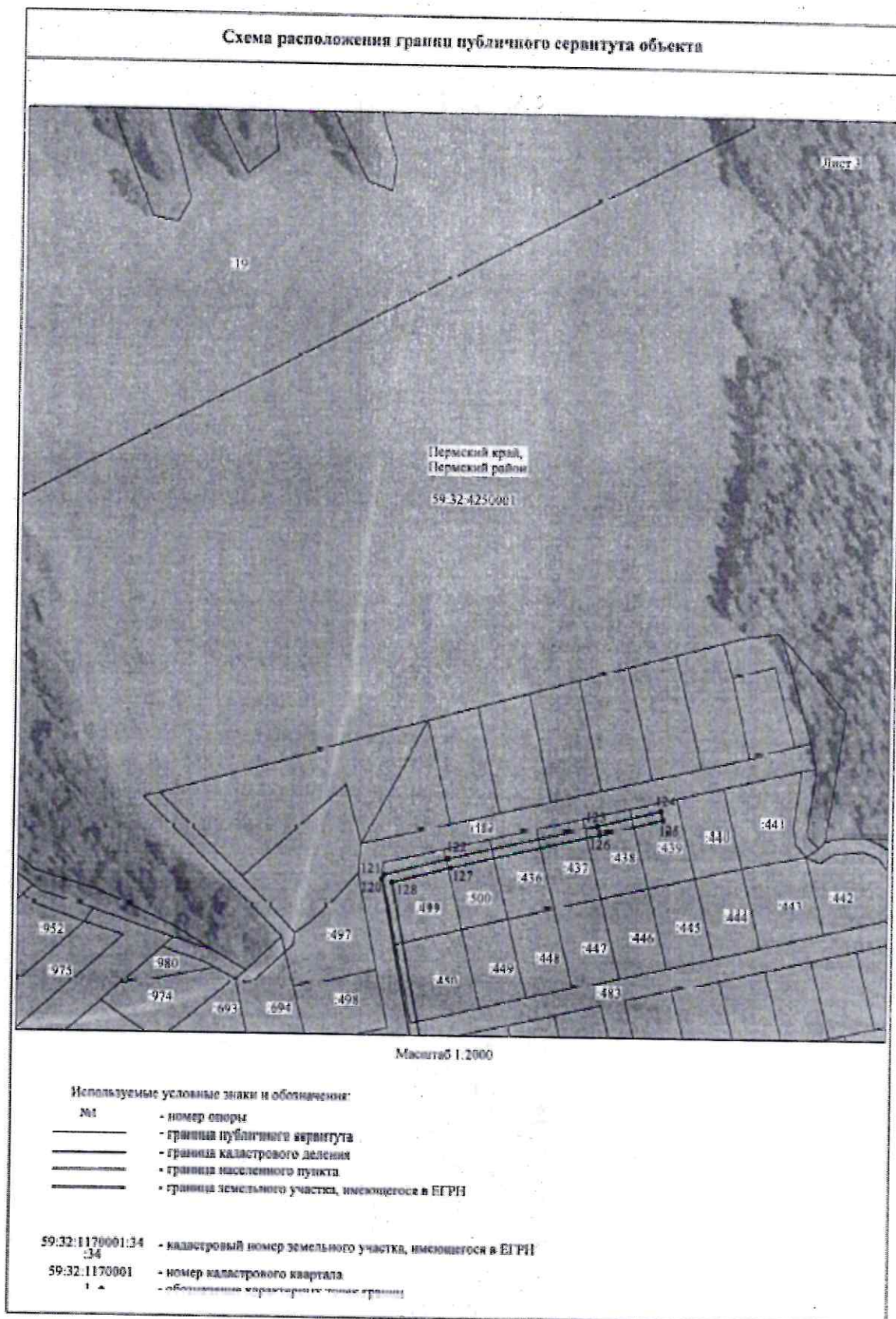
Приложение № 9
к распоряжению
комитета имущественных
отношений администрации
Пермского муниципального района
от 12.04.2022 № 1421



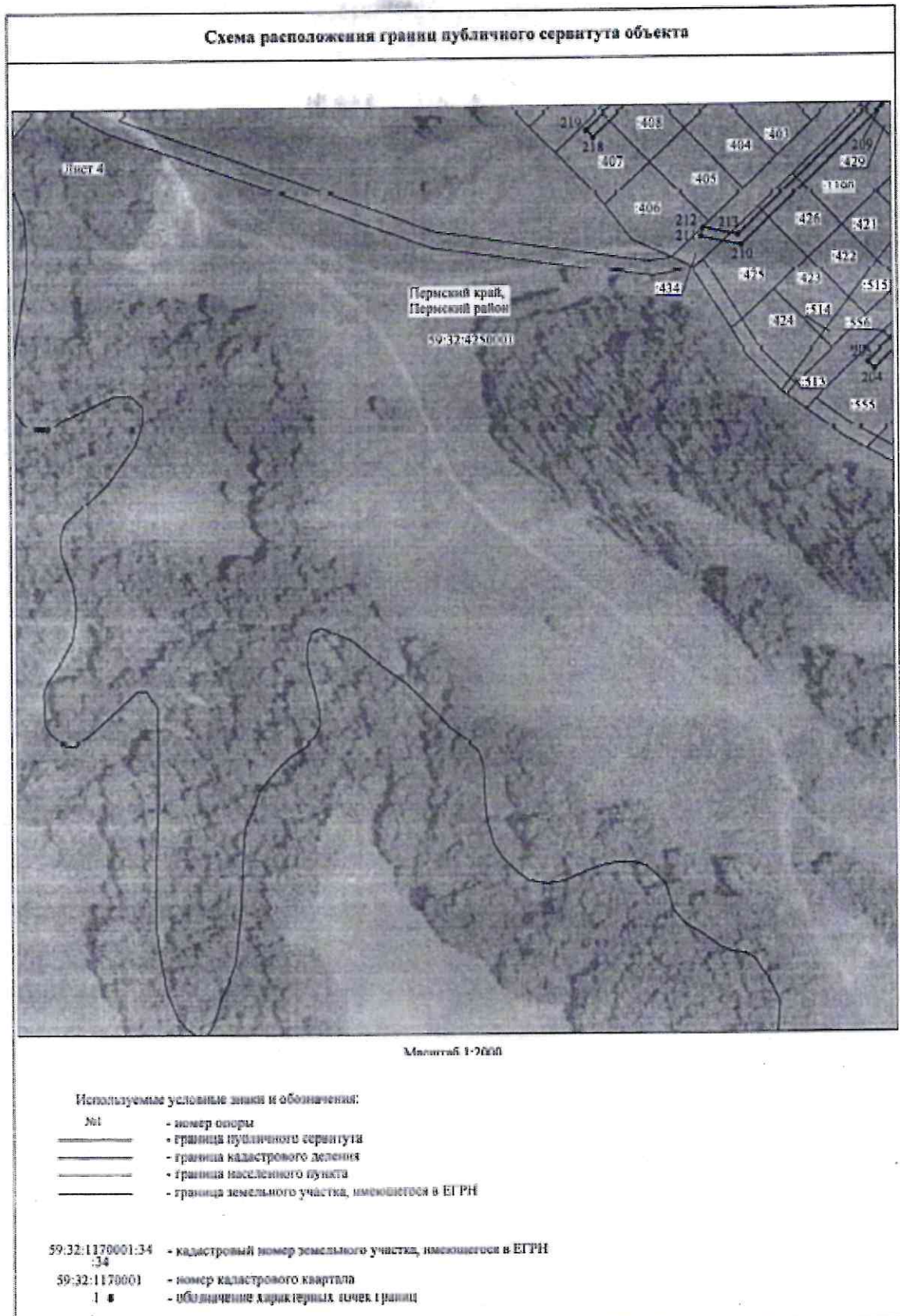
Приложение № 10
к распоряжению
комитета имущественных
отношений администрации
Пермского муниципального района
от 12.04.2022 № 1421



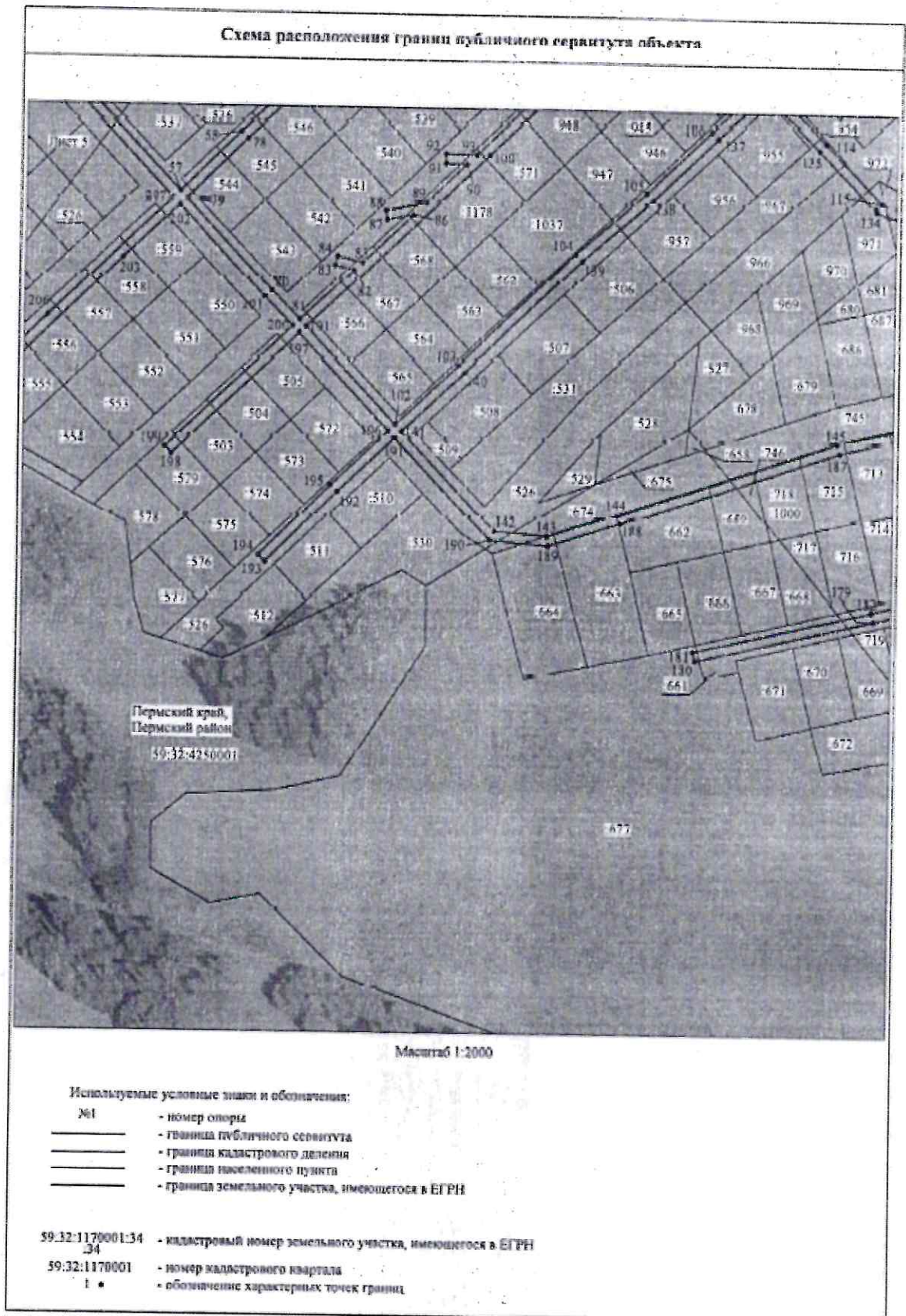
Приложение № 11
к распоряжению
комитета имущественных
отношений администрации
Пермского муниципального района
от 12.04.2022 № 1421



Приложение № 12
к распоряжению
комитета имущественных
отношений администрации
Пермского муниципального района
от 12.04.2022 № 1421



Приложение № 13
 к распоряжению
 комитета имущественных
 отношений администрации
 Пермского муниципального района
 от 12.04.2022 № 1421



Приложение № 14
к распоряжению
комитета имущественных
отношений администрации
Пермского муниципального района
от 12.04.2022 № 1421

